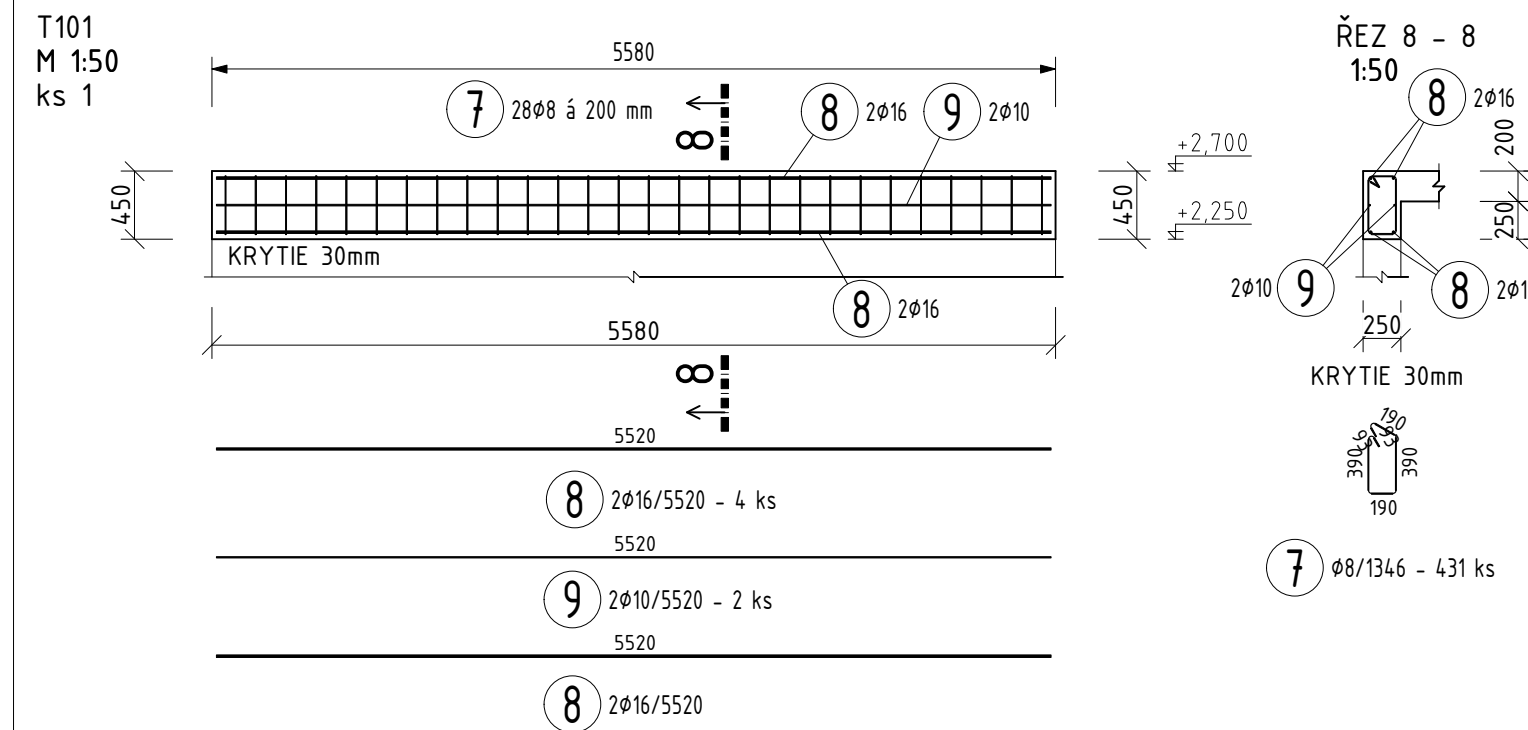
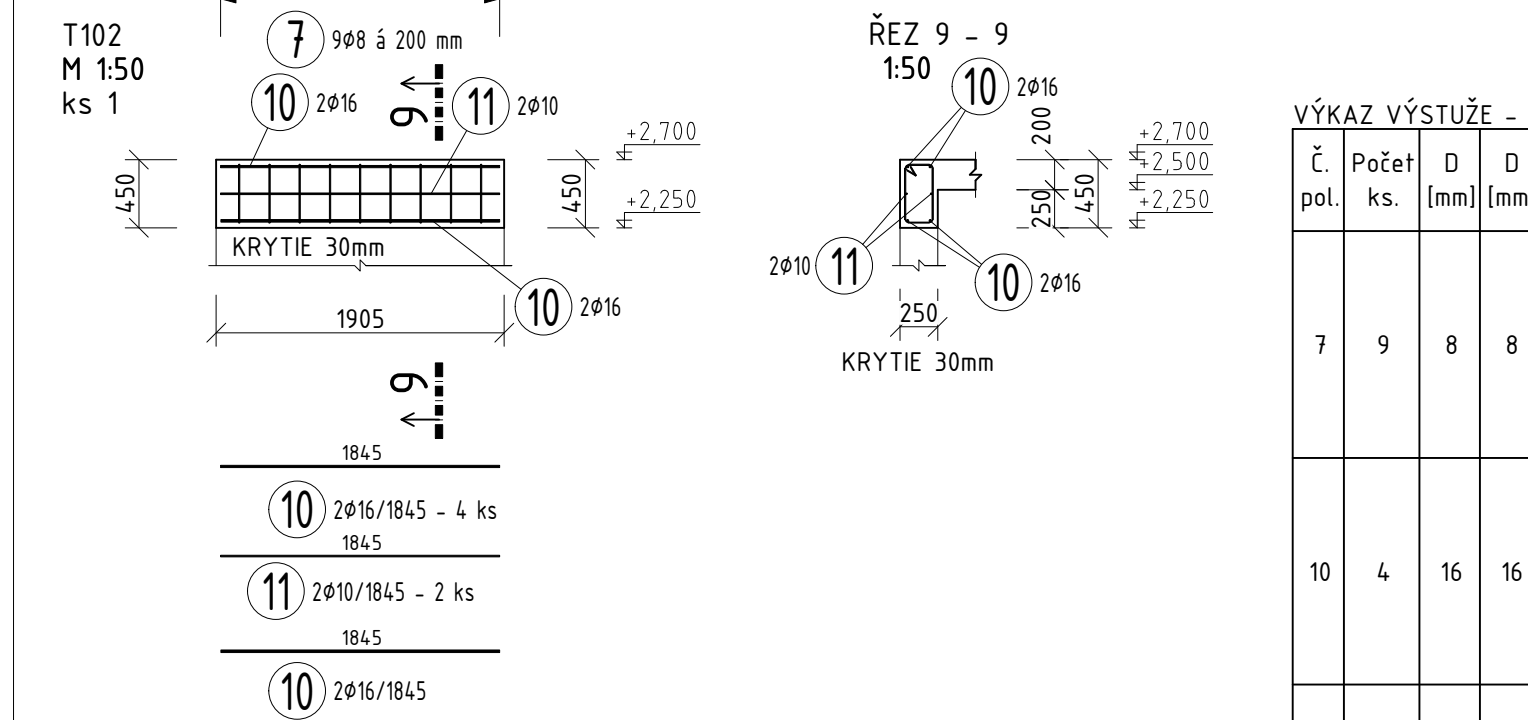


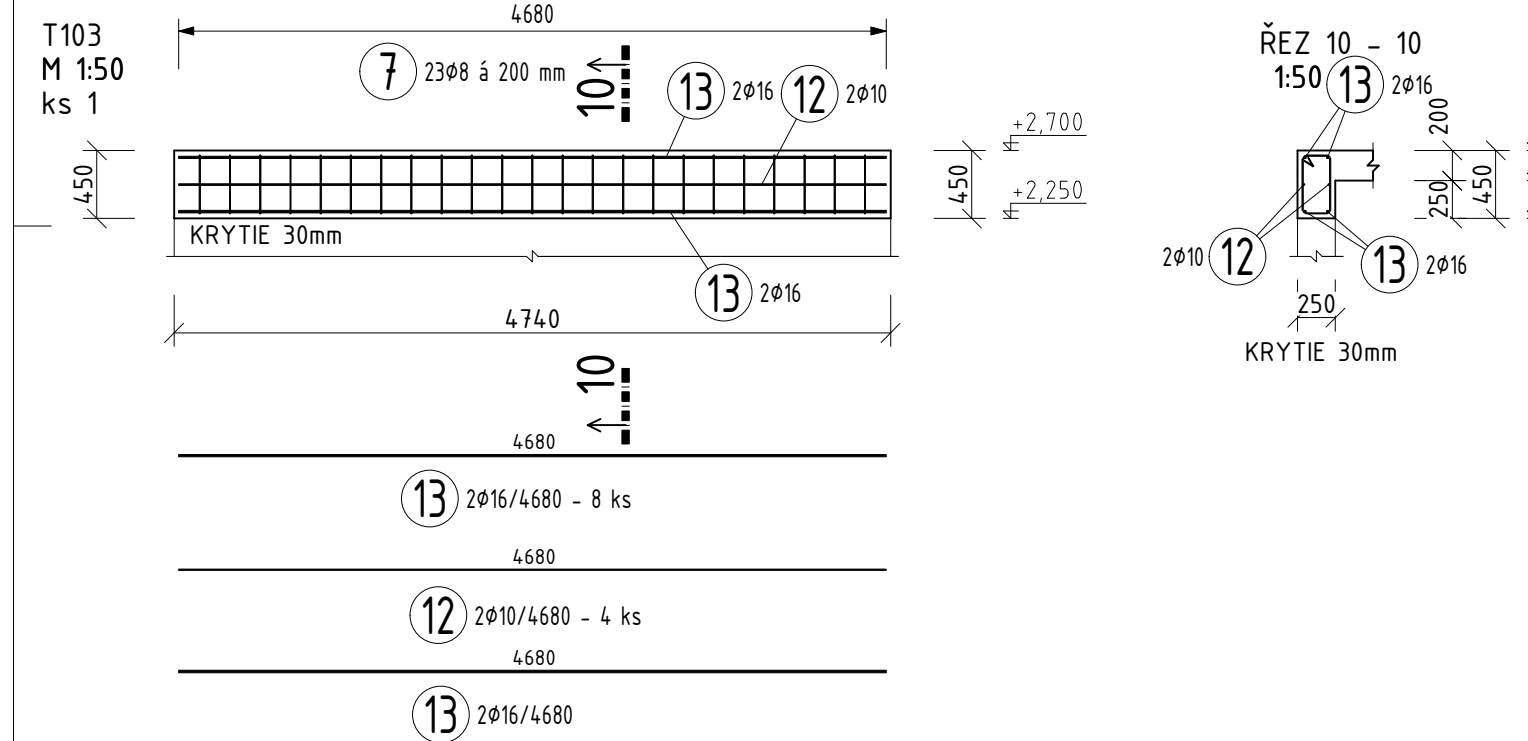
T101
M 1:50
ks 1



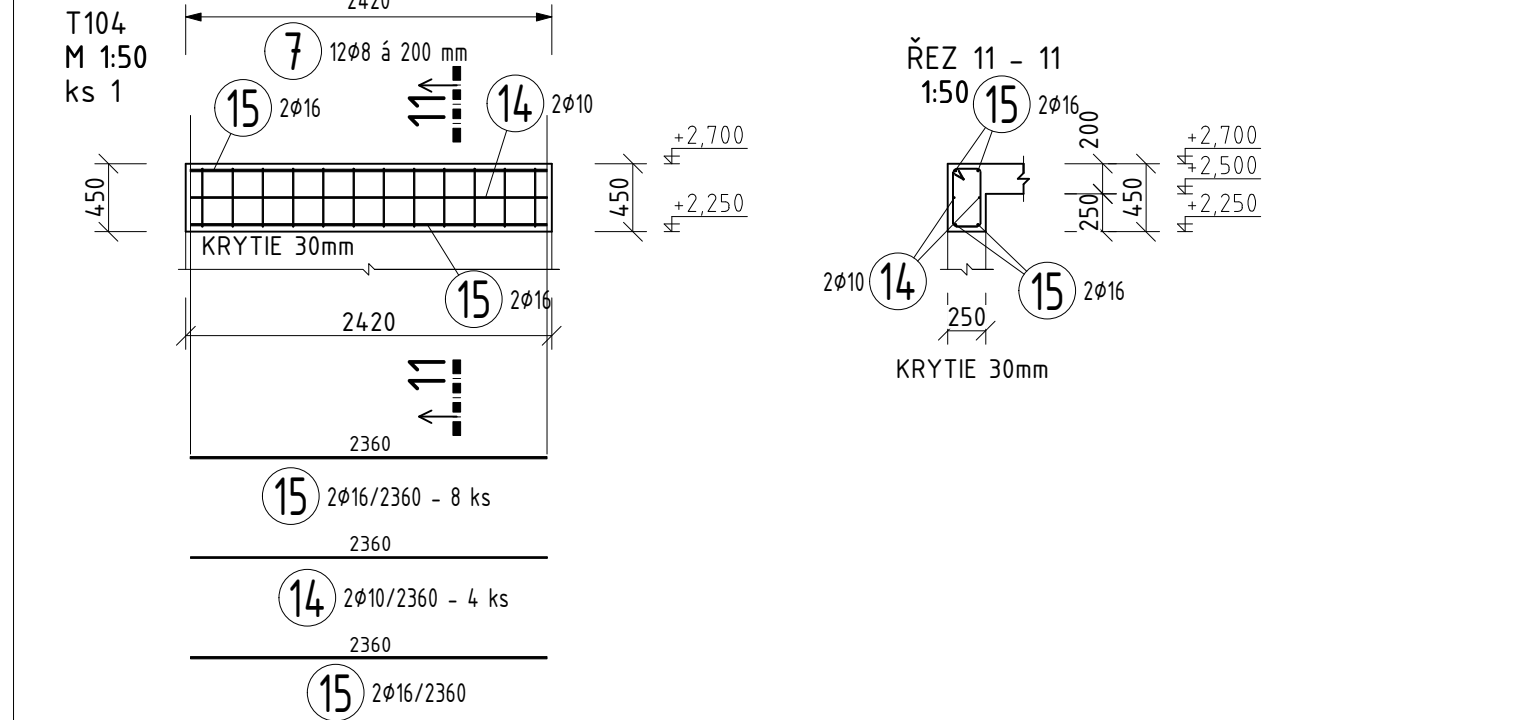
T102
M 1:50
ks 1



T103
M 1:50
ks 1



T104
M 1:50
ks 1



VÝKAZ VÝSTUŽE - Trám T101						
Č. pol.	Počet ks.	D [mm]	D [mm]	Tvar	Dížka [m]	Spec. hmotnosť [kg/m]
7	28	8	8		1.346	0.395
8	4	16	16		5.520	1.578
9	2	10	10		5.520	0.617
Hmotnosť celkom [kg]						56.541

VÝKAZ VÝSTUŽE - Trám T102

Č. pol.	Počet ks.	D [mm]	D [mm]	Tvar	Dížka [m]	Spec. hmotnosť [kg/m]
7	9	8	8		1.845	0.395
10	4	16	16		18.45	1.578
11	2	10	10		18.45	0.617
Hmotnosť celkom [kg]						18.707

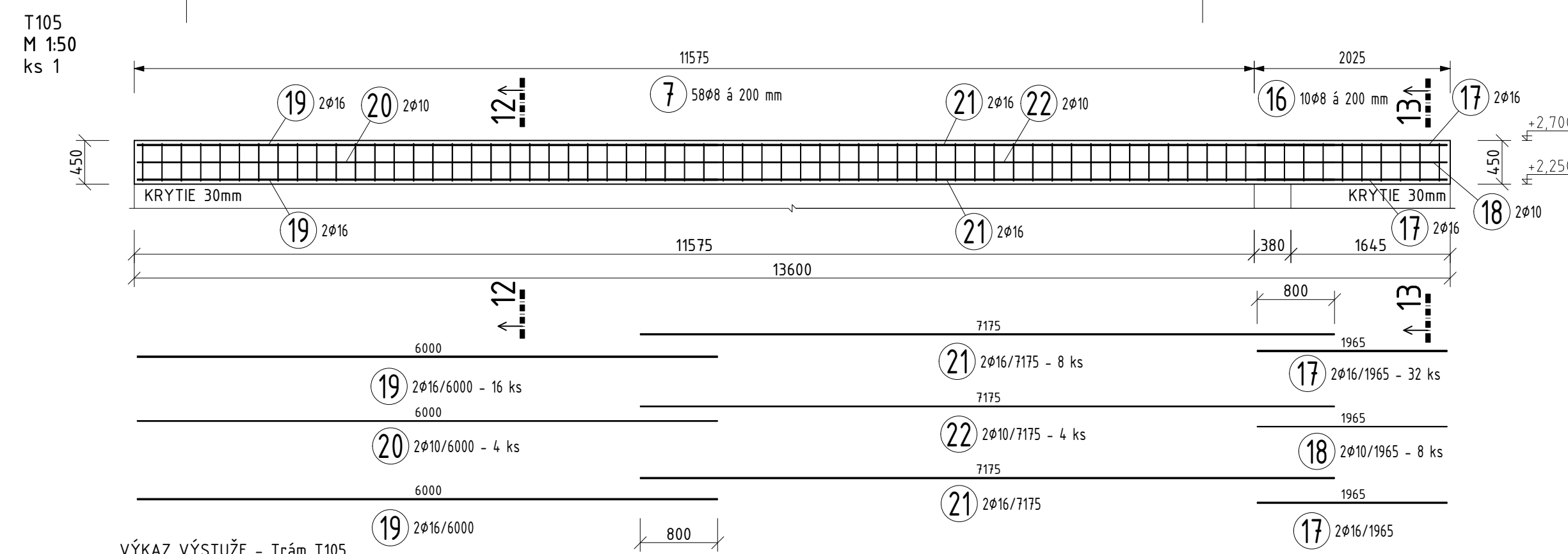
VÝKAZ VÝSTUŽE - Trám T103

Č. pol.	Počet ks.	D [mm]	D [mm]	Tvar	Dížka [m]	Spec. hmotnosť [kg/m]
7	23	8	8		1.346	0.395
12	2	10	10		4.680	0.617
13	4	16	16		4.680	1.578
Hmotnosť celkom [kg]						47.544

VÝKAZ VÝSTUŽE - Trám T104

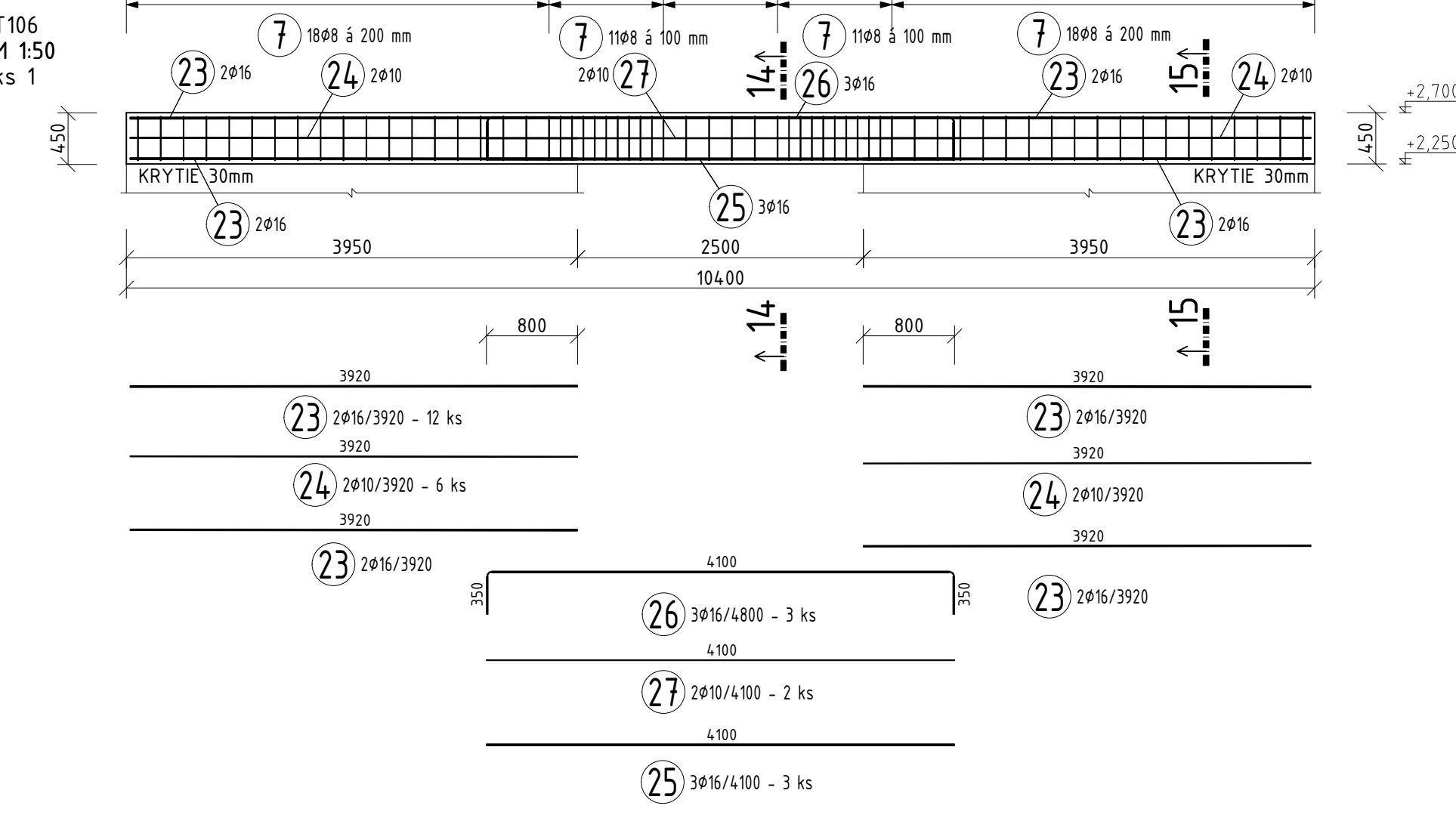
Č. pol.	Počet ks.	D [mm]	D [mm]	Tvar	Dížka [m]	Spec. hmotnosť [kg/m]
7	12	8	8		1.346	0.395
14	2	10	10		2.360	0.617
15	4	16	16		2.360	1.578
Hmotnosť celkom [kg]						24.189

T105
M 1:50
ks 1



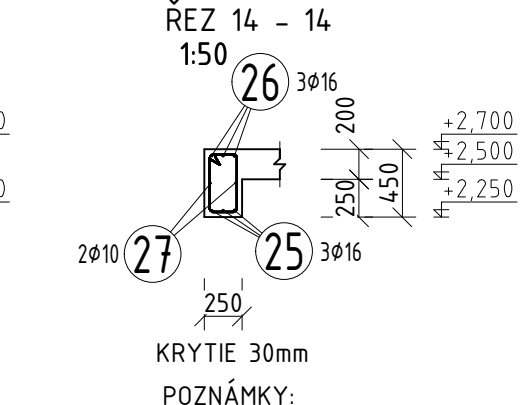
Č. pol.	Počet ks.	D [mm]	D [mm]	Tvar	Dížka [m]	Spec. hmotnosť [kg/m]
7	58	8	8		1.346	0.395
16	10	8	8		1.606	0.395
17	4	16	16		1.965	1.578
18	2	10	10		1.965	0.617
19	4	16	16		6.000	1.578
20	2	10	10		6.000	0.617
21	4	16	16		7.175	1.578
22	2	10	10		7.175	0.617
Hmotnosť celkom [kg]						151.427

T106
M 1:50
ks 1



VÝKAZ VÝSTUŽE - Trám T106

Č. pol.	Počet ks.	D [mm]	D [mm]	Tvar	Dížka [m]	Spec. hmotnosť [kg/m]
7	62	8	8		1.346	0.395
23	8	16	16		3.920	1.578
24	4	10	10		3.920	0.617
25	3	16	16		4.100	1.578
26	3	16	16		4.100	1.578
27	2	10	10		4.100	0.617
Hmotnosť celkom [kg]						139.316



VÝKRESY ČASŤ STATIKA KOORDINOVAT S VÝKRESAMI ČASŤ ASR.
VÝKRESY ČASŤ STATIKA KOORDINOVAT S OSTATNÝMI PROFESIAMÍ.

KRYTIE VÝSTUŽE TRÁMOV 30mm. KRYTIE VÝSTUŽE DOSIEK 25mm.
STYKOVANIE VIAZANEJ VÝSTUŽE min.50Ø PRÚTA.
PRE ZABEZPEČENIE KRYTIA VÝSTUŽE POUŽÍVAŤ DIŠŤANČNÉ TELIESKA PODĽA PREDPISU.

±0,000 = ÚROVEŇ PODLAHY 1NP = 222,45 m.n.m.
BETÓN STN EN 206 - 1 - C25/30 - XC3(SK) - C1, 0,4 - Dmax 16 - S3
BETÓNÁRSKA VÝSTUŽ B500B R 10 505

projektant Ing. Lukáš Tokoš generálny projektant Ing. Lukáš Tokoš		názov stavby Open Sports Center - Multifunkčné centrum		zákonný vlastník R-PROJEKT HUMENNÉ s.r.o. Fidlikova 5577/5, 066 01 Humenné	
profesia statika		stavbebník Mesto Snina, Strojárska 2060/95, 069 01 Snina Strojárska 2060/95, Snina 069 01 SR		číslo zákazky SO 01 multifunkčné centrum	
formát 841x594 A1		mesto stavby parc.č. KN C 7527/1, k.ú. Snina		stupeň dokumentácie DSP	
paré		stavbebný objekt		mierka 1:50	
		SO 01 multifunkčné centrum		dátum vydania 10/2021	
		výkres výstuže - trámy 1NP		č. výkresu C-06	